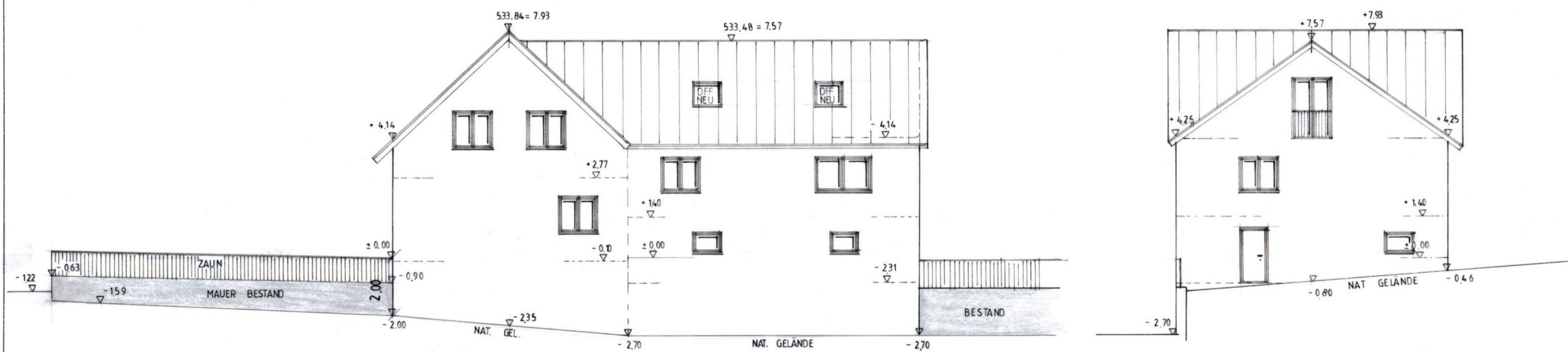


WICHTIG !!! BITTE BEACHTEN

- Alle Maße und Angaben sind basierend vor Baubeginn vom ausführenden Unternehmer und Bauherren verantwortlich zu überprüfen.
- Höhenkoten und Grenzen sind vor Baubeginn genau zu überprüfen.
- Alle Bauteile Ausführung nach statischer Berechnung bzw. Erfordernis Ausführung aller Bauteile in Verbindung mit Bewehrungsplänen des Statikers sowie Detailpläne des Statikers!
- Kein Ausführungsplan!
- Ausführung nur nach Werksplänen M 1:50 und Detailplänen!
- Schall- und Brandschutz nach DIN, örtliche Vorschriften beachten
- Ausführung nach der gültigen ENB
- Ausführung der Küchen nach Angabe Küchenplaner, Böden nach Badplaner
- Entwässerungskanalarbeiten nach DIN und örtlichen Vorschriften
- Abwasser-Anschluss an das bestehende öffentliche Kanalsystem
- Wasserdichte Rohrdurchführungen, Höhenlage basuels bestimmen

- Rücktauschierung Einbau nach DIN
- Rettungs- und Fluchtwege nach DIN
- Alle Fundamente sind frost- und standsticher auf gewachsenem Boden zu gründen
- Kellerbodenplatte und Kellerumfassung Ausführung in Stahlbeton WU
- Sämtliche Gewerke nach VOB und DIN
- Abstandsflächen sind einzuhalten
- Dachstuhl Ausführung zimmermannsgerecht und nach Statik
- Erdungsband nach DIN verlegen in Absprache mit der Elektrofirma
- Fugenband Einbau nach Vorschrift mit Bewehrung
- Kellerabdichtung nach DIN, Abdichtung Bodenplatte gegen Erdreich mit Schweißbahn nach Vorschrift
- Drainage nicht an Abwassersystem bzw. Regenwassersystem anschließen!
- Rücktauschertüren separat verankern!
- Erstellung eines Lüftungskonzeptes
- Einbau von Rauchmeldern

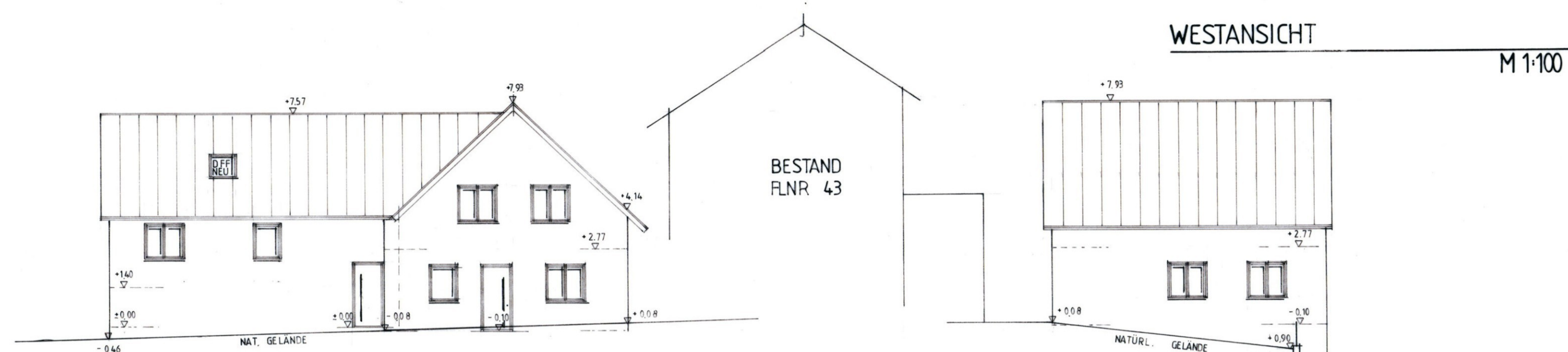


SÜDANSICHT

M 1:100

OSTANSICHT

M 1:100

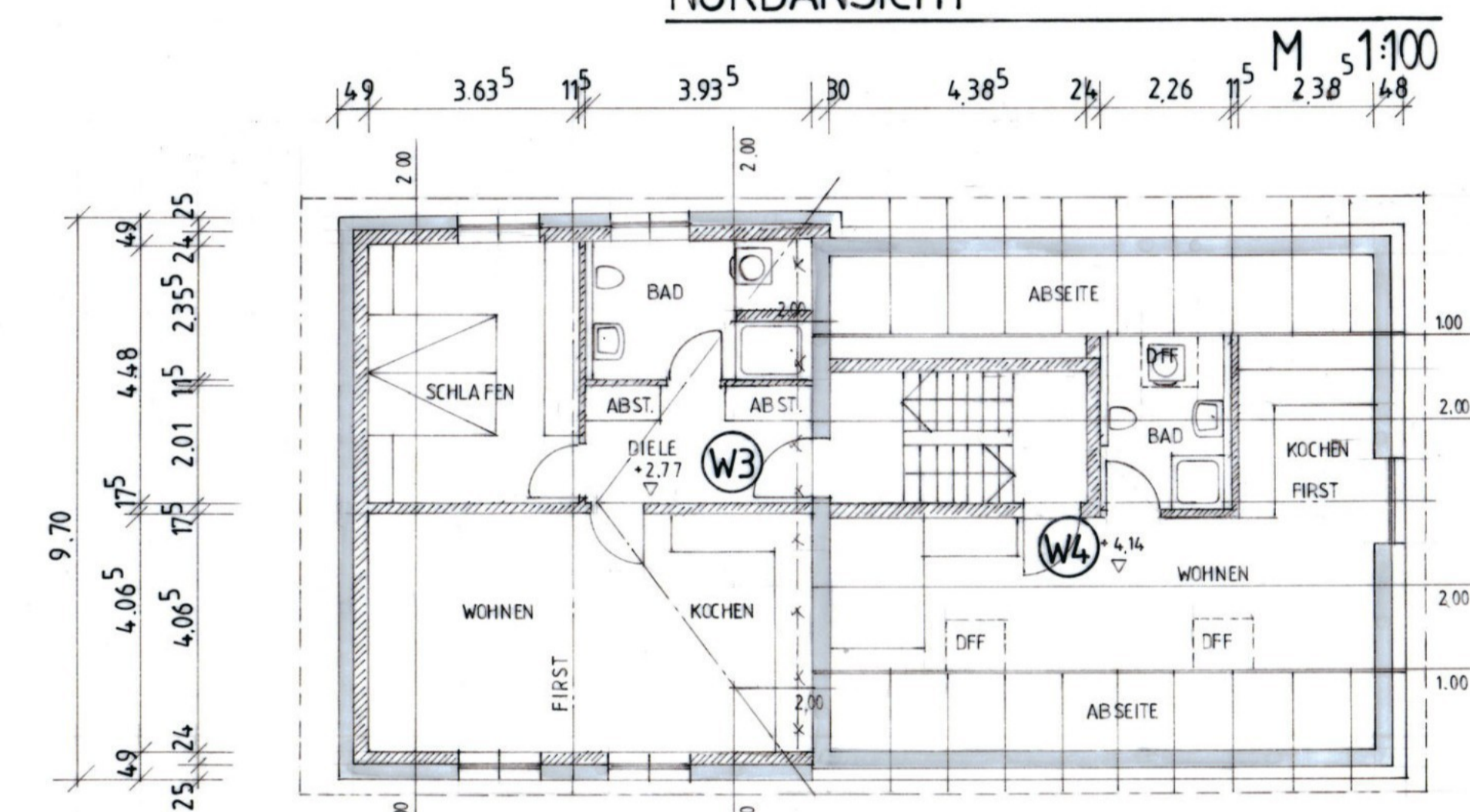


NORDANSICHT

BESTAND
FLNR 43

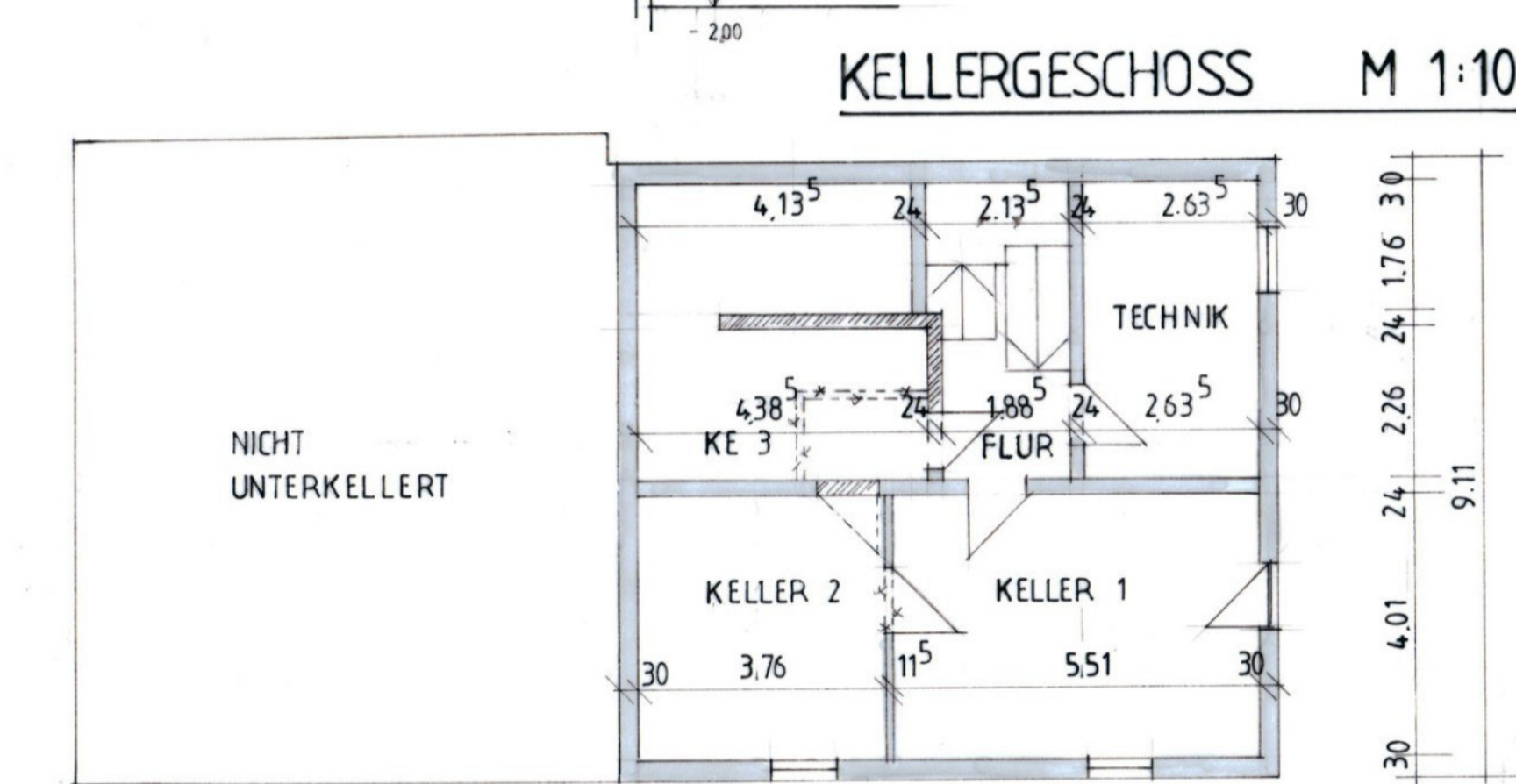
WESTANSICHT

M 1:100



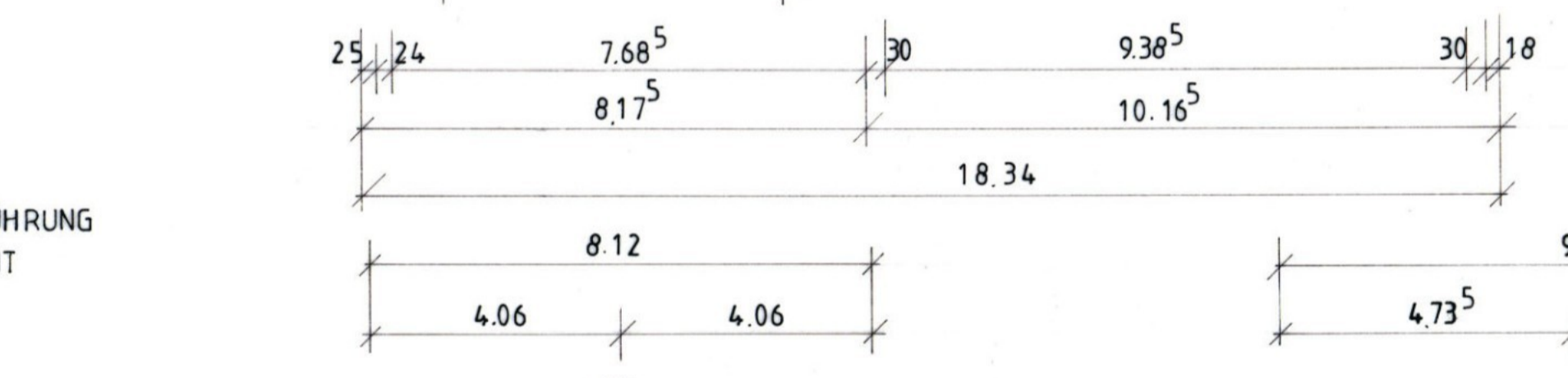
ERDGESCHOSS

M 1:100



KELLERGESCHOSS

M 1:100

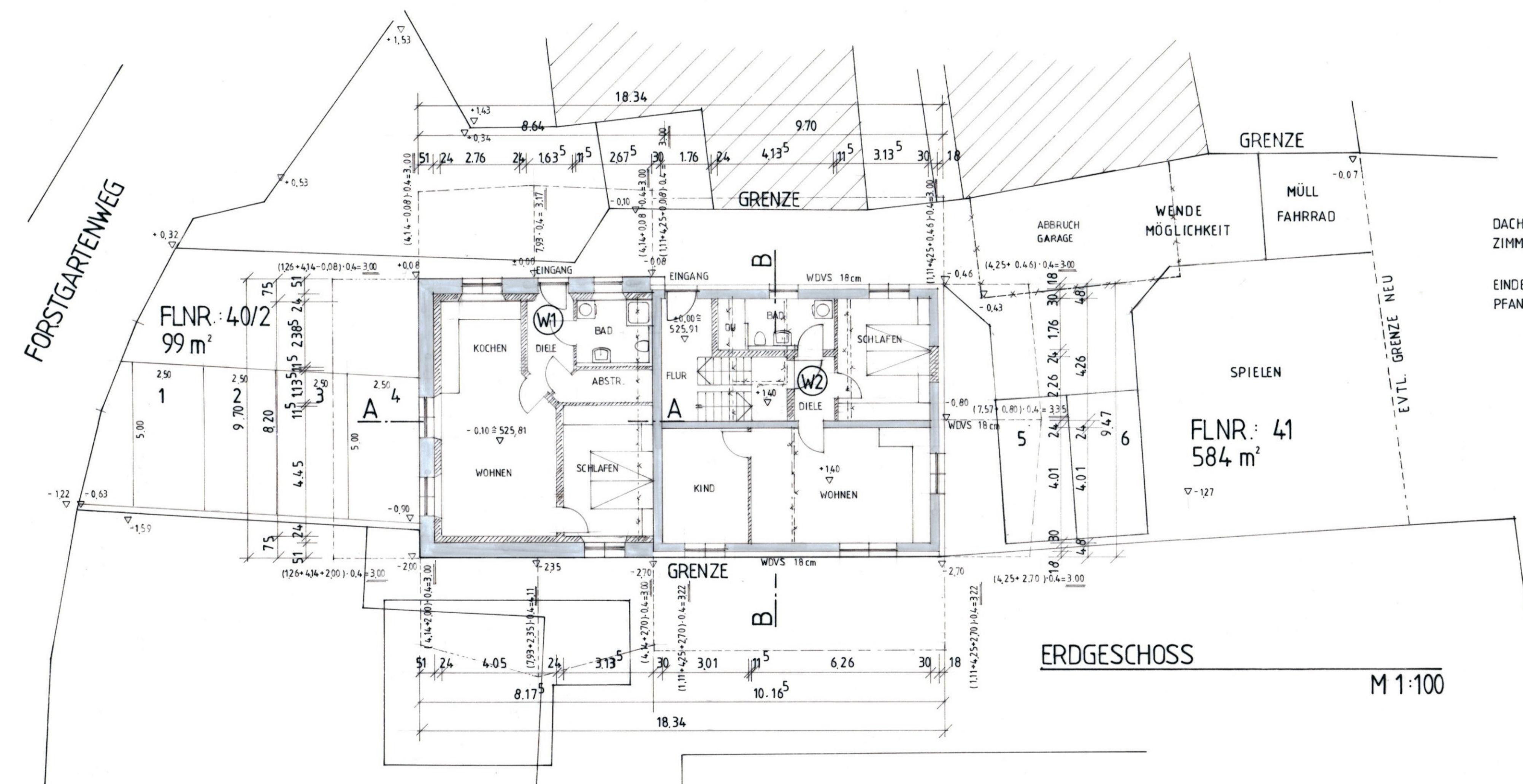


DACHGESCHOSS

M 1:100

EINGABEPLAN

M 1:100



ERDGESCHOSS

M 1:100

DACHSTUHL AUSFÜHRUNG
ZIMMERMANNSGERECHT

EINDECKUNG:
PFANNEN NATURROT

FUNDAMENTE FROST- UND STANDSICHER
AUF GEWACHSENEM BODEN GRÜNDEN

HAUSEINFÜHRUNGEN NACH DIN 18322
UND DEN TECHNISCHEN REGELN

SCHNITT A-A

M 1:100

SCHNITT B-B

M 1:100

UMBAU UND SANIERUNG EINES
WOHNHAUSES

BAUORT:
GEMARK: PARSBERG ; FLNR: 41 ; 40/2
FORTGARTENWEG 5 ; 92331 PARSBERG

PLANUNG
OKT 2023

BAUHERR